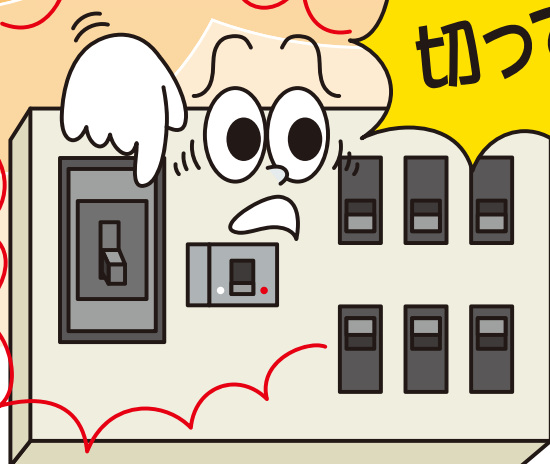


地震や台風、豪雨などで

避難 準備

するときは

切って!!



いけない
忘れた



ブレーカー

スイッチが入ったままのアイロンやドライヤーなどが火災の原因となる恐れがあります。

地震を感知して自動で電気を止める

「感震ブレーカー」を知っていますか?

「感震ブレーカー」は、震度5強以上の地震を感知すると、自動的にメインブレーカーが切れ電気を止めます。



平成30年度 経済産業省 主唱

8月は電気使用安全月間です。

- 日頃から電気の安全を心がけ、かしこく上手に使いましょう
- 自家用設備の電気事故は、適切な保守点検と計画的な更新で防ぎましょう
- 地震、雷、風水害などの自然災害にそなえ、日頃から電気の安全に努めましょう

 北陸電気保安協会